

**563 м<sup>2</sup>**

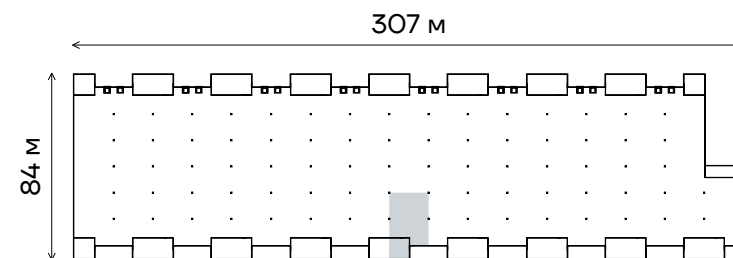
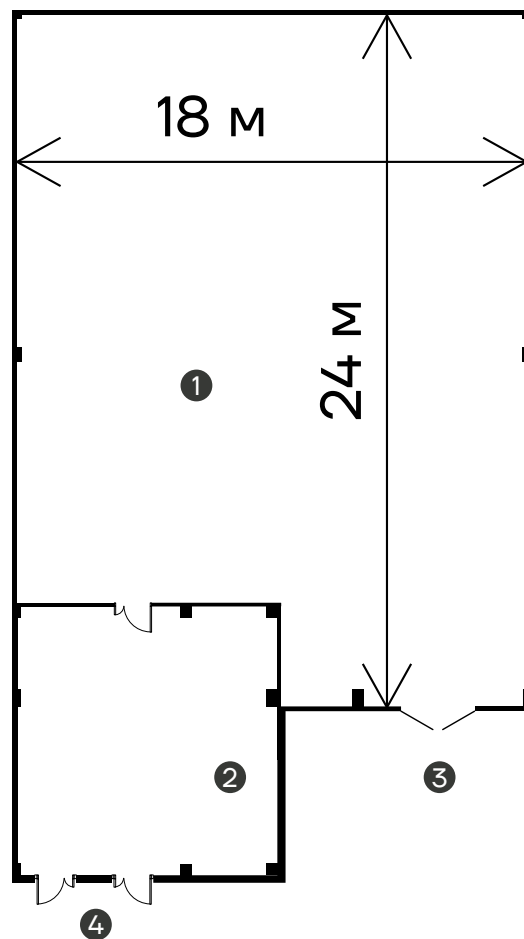
общая площадь

**411 м<sup>2</sup>**

производственно-складская  
площадь

**152 м<sup>2</sup>**

офисно-торговая  
площадь



1. Производственно-складское помещение
2. Офис – 1 и 2 этаж
3. Погрузочные ворота
4. Индивидуальный вход

1  
ворота

12x18 м  
шаг колонн

8 м  
высота потолка

5 т/м<sup>2</sup>  
нагрузка на пол